



# Zubehör

Space Star

Angaben zu Verbrauch, CO<sub>2</sub>-Emission und Effizienzklassen finden Sie auf der Prospektrückseite sowie die Preise in der Zubehörpreisliste.



## ► Das Space Star Special. Mit extra Style und Komfort

Stöbern, Neues entdecken, auf frische Ideen kommen, Ihren Style perfektionieren – das gehört zu einer guten Shoppingtour und zum Space Star Zubehör. Hier haben Sie eine große Auswahl an Accessoires, die Ihren City-Flitzer noch unverwechselbarer machen. Ob das Extra an Style, Komfort oder Sicherheit: Ihre Individualität kennt keine Grenzen, seine auch nicht. Fragen Sie Ihren Shoppingberater, den Mitsubishi Partner Ihres Vertrauens.

Weitere Lektüre, u. a. die Zubehörpreisliste,  
finden Sie in unserer Broschüren-App.



Exterieur Design	S. 04
Das Orange Concept	S. 14
Exterieur Funktion	S. 20
Interieur Design	S. 30
Interieur Funktion	S. 36
Rundum Sicher	S. 44

▶ EXTERIEUR

DESIGN





Abb. zeigt Version mit silbernem Zierstreifen



Abb. zeigt Version in Citrin-Gelb

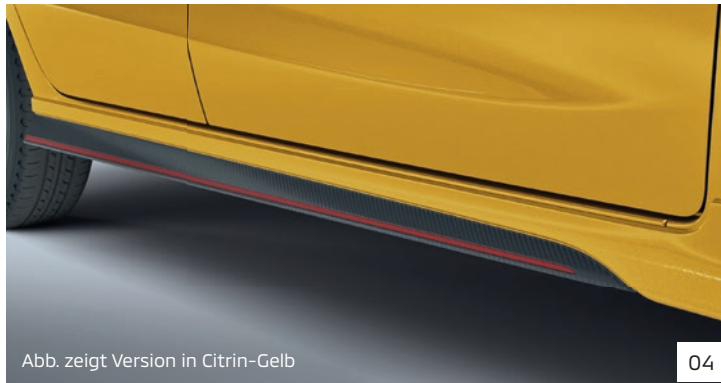


Abb. zeigt Version in Citrin-Gelb

*Nicht irgendeiner,  
Sondern meiner*



Abb. zeigt Spoilerecken in Citrin-Gelb sowie Frontstyling mit rotem Zierstreifen





Abb. zeigt Version für Fahrzeuge mit integrierten Blinkleuchten

07



08

### 01 | Frontstyling

Carbon-Design, nur in Kombination mit Spoilerecken-Set vorn (MZ331353-61)

- MZ331351** Mit rotem Zierstreifen
- MZ331352** Mit silbernem Zierstreifen

### 02 | Dekor-Set

Carbon-Design, zum Verkleben auf der B-Säule  
**MZ330464**

### 03 | Spoilerecken-Set hinten

Lackiert in Wagenfarbe, mit Inlays in Carbon-Design und rotem Zierstreifen. Nicht kombinierbar mit Schmutzfängern hinten (MZ331403).

- MZ331382** Island-Weiß (W19)
- MZ331383** Titan-Weiß (W85)
- MZ331385** Cool-Silber (A66)
- MZ331389** Citrin-Gelb (Y35)
- MZ331388** Amarena-Rot (P19)
- MZ331390** Bordeaux-Rot (P57)
- MZ331387** Atoll-Blau (T69)
- MZ331386** Platinum-Grau (U17)
- MZ331384** Magic-Schwarz (X08)

### 04 | Seitenschweller-Set

Lackiert in Wagenfarbe mit Inlays in Carbon-Design und rotem Zierstreifen. Nicht kombinierbar mit Schmutzfängern vorn (MZ331402).

- |                 |                   |                 |                     |
|-----------------|-------------------|-----------------|---------------------|
| <b>MZ331363</b> | Island-Weiß (W19) | <b>MZ331371</b> | Bordeaux-Rot (P57)  |
| <b>MZ331364</b> | Titan-Weiß (W85)  | <b>MZ331368</b> | Atoll-Blau (T69)    |
| <b>MZ331366</b> | Cool-Silber (A66) | <b>MZ331367</b> | Platinum-Grau (U17) |
| <b>MZ331370</b> | Citrin-Gelb (Y35) | <b>MZ331365</b> | Magic-Schwarz (X08) |
| <b>MZ331369</b> | Amarena-Rot (P19) |                 |                     |

### 05 | Spoilerecken-Set vorn

Lackiert in Wagenfarbe, nur in Kombination mit Fronstyling in Carbon-Design verwendbar (MZ331351/MZ331352).

- |                 |                   |                 |                     |
|-----------------|-------------------|-----------------|---------------------|
| <b>MZ331353</b> | Island-Weiß (W19) | <b>MZ331361</b> | Bordeaux-Rot (P57)  |
| <b>MZ331354</b> | Titan-Weiß (W85)  | <b>MZ331358</b> | Atoll-Blau (T69)    |
| <b>MZ331356</b> | Cool-Silber (A66) | <b>MZ331357</b> | Platinum-Grau (U17) |
| <b>MZ331360</b> | Citrin-Gelb (Y35) | <b>MZ331355</b> | Magic-Schwarz (X08) |
| <b>MZ331359</b> | Amarena-Rot (P19) |                 |                     |

### 06 | Dekorfolien-Set „Race“

11-teiliges Set zum Verkleben auf Motorhaube, Türen vorn und hinten, Dachspoiler oben und unten sowie Stoßfänger hinten.

- Z5497120** Schwarz matt
- Z5497121** Weiß glänzend
- Z5497122** Rot glänzend

### 07 | Spiegelcover-Set

Chrom-Design, für Fahrer- und Beifahrerseite

- MZ576663EX** Mit integrierten Blinkleuchten in den Außenspiegeln
- MZ576664EX** Ohne integrierte Blinkleuchten in den Außenspiegeln

### 08 | Auspuffendrohrblende

Ein glänzendes Detail in Chrom-Design, das dezent das Heck unterstreicht.

**MZ330438**



### 01 | Chromstyling für die Front- scheinwerfer

Zierblenden-Set in Chrom-Design für die Hauptscheinwerfer.

**MZ331410**



### 02 | Chromstyling für die Rückleuchten

Zierblenden-Set in Chrom-Design für das Fahrzeugheck.

**MZ331411**



### 03 | Stylingblende für die Heckklappe

Passgenaue, selbstklebende Designblende in Chrom-Design für eine edle Optik Ihrer Heckklappe.

**MZ330461**





04

#### 04 | Stylingblende für die Heckklappe

In Silber-Design

MZ314729

#### 05 | Lackstifte, Lacksprays

Erhältliche Karosseriefarben  
siehe beiliegende Zubehörpreisliste.



05

### 01 | Radzierblende 14"

Einzel für Serienstahlfelge, aus hochwertigem Kunststoff  
**4252A018**

### 02 | Radzierblende 14"

Einzel für Serienstahlfelge, aus hochwertigem Kunststoff  
**4252A140**

### 03 | Leichtmetallfelge 14"

Felgenreöße: 5,5 x 14, Design MMDA01, für Bereifung 165/65 R14, inklusive Nabenkappe und ABE

<b>Z5415003</b>	Titan poliert [3a]
<b>Z5415004</b>	Schwarz glänzend [3b]
<b>Z5415006</b>	Schwarz vollpoliert [3c]
<b>Z5415007</b>	Graphit Grau [3d]



09

### 04 | Leichtmetallfelge 15"

Felgenreöße: 5 x 15, 8-Speichen-Design, schwarz glänzend, für Bereifung 175/55 R15, inklusive Nabenkappe und ABE

**MZ331505**

### 05 | Leichtmetallfelge 15"

Felgenreöße: 6 x 15, klar strukturiertes Design durch fünf markant geformte Speichen, Design RC24, Silber, für Bereifung 175/55 R15, inklusive Nabenkappe und ABE

**Z5415002**

### 06 | Leichtmetallfelge 15"

Felgenreöße: 6 x 15, Design MMDA05, für Bereifung 175/55 R15, inklusive Nabenkappe und ABE

<b>Z5415008</b>	Schwarz glänzend vollpoliert [6a]
<b>Z5415009</b>	Schwarz matt [6b]

### 07 | Komplettrad 15" (ohne Abb.)

In Reifengröße 175/55 R15, Design MMDA05, mit Markenbereifung, inklusive Luftdrucksensor, Nabenkappe und ABE

<b>Z5414008</b>	Schwarz glänzend vollpoliert
<b>Z5414009</b>	Schwarz matt

### 08 | Radmuttern (ohne Abb.)

Zur Umrüstung von Stahl- auf Leichtmetallfelgen.

**3880A008**

### 09 | Felgendiebstahlsicherung

Erhältlich als Satz mit 60-Grad-Konus.

**MZ313733**

### 10 | Tieferlegung

Optimale Fahrwerksabstimmung durch Einsatz der Seriendämpfer, 25 mm, bestehend aus 4 Federn im Set.

**Z5481122**



10



► Welche Felgen passen zu meinem Space Star?  
Gleich hier ausprobieren!



01



02



3a



3b



3c



3d



04



05



6a



6b



## 01 | Dekorfolien-Set „SPORT“

7-teiliges Dekor-Set, hergestellt aus Hochleistungsfolie, zum Verkleben auf Motorhaube, Türen vorn und hinten, Dachspoiler und Stoßfänger hinten.

Z5497115	Schwarz matt
Z5497116	Weiß glänzend
Z5497117	Rot glänzend



*Mein Sportsfreund*

▶ DAS

# ORANGE CONCEPT





Unsere Lieblingsfarbe:  
"SONNENUNTERGANG"







01



02

### 01 | Stylingblende für die Heckklappe

In Cayenne-Orange Metallic.

MZ314968

### 02 | Türschutzleisten-Set

In Cayenne-Orange Metallic.

MZ331119

### 03 | Einstiegsleisten-Set

In Cayenne-Orange Metallic mit MITSUBISHI MOTORS Logo.

MZ314967



03

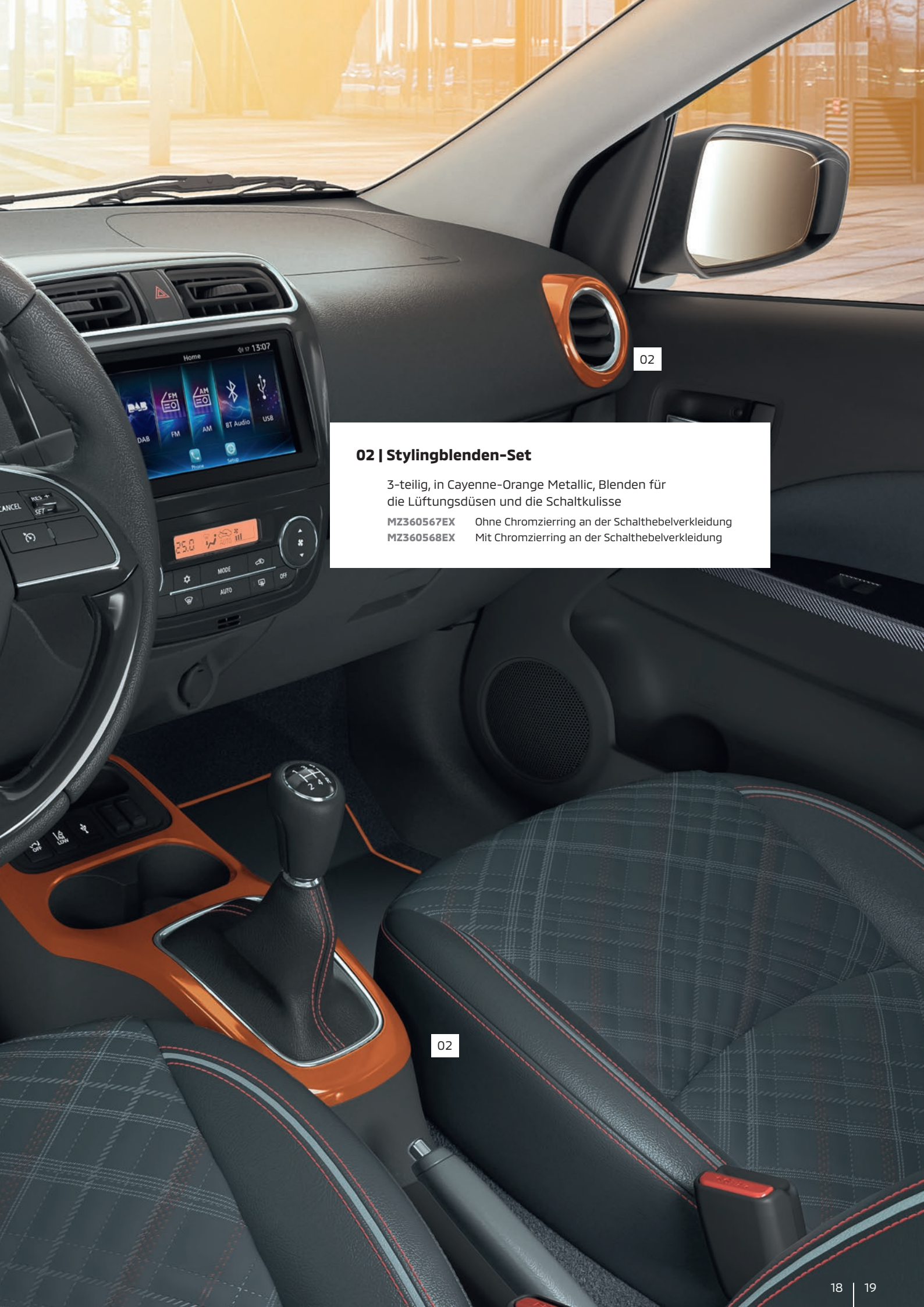


02

### 01 | Teppichmatten-Set

Mit farblich abgestimmten Nähten in Cayenne-Orange.  
MZ314969

01



02

**02 | Stylingblenden-Set**

3-teilig, in Cayenne-Orange Metallic, Blenden für die Lüftungsdüsen und die Schaltkulisse

**MZ360567EX** Ohne Chromzierring an der Schalthebelverkleidung

**MZ360568EX** Mit Chromzierring an der Schalthebelverkleidung

02

▶ EXTERIEUR

# FUNKTION







01

## 01 | Dachgrundträger

Aus Aluminium, mit C-Profil,  
Dachlast maximal 40 kg

**MZ314660**

## 02 | Dachbox „Husky 330“

GS-geprüfte Dachbox mit 6 Jahren Garantie. Rechts öffnend mit Komfort-Schiebebefestigung und Zentralverriegelung. Inhalt: 330 l, zulässige Beladung maximal 50 kg<sup>1</sup>, 90 mm U-Bügel, Außenmaße: L 190 x B 75 x H 38 cm, Innenmaße: L 178 x B 65 x H 34 cm, Montage auf Dachgrundträger (MZ314660) mit separat zu bestellendem Adapter Z0541005.

**Z0541444** Schwarz matt  
**Z0541446** Schwarz glänzend

## 03 | Adapter-Set C-Profil (ohne Abb.)

Zur Montage der Dachbox Husky 330.

**Z0541005**



02

## 04 | Ski-/Snowboardträger

Abschließbar, 50 cm, geeignet für 4 Paar Ski oder 2 Snowboards, mit MITSUBISHI MOTORS Logo, Montage auf Dachgrundträger (MZ314660).

**MZ315029**

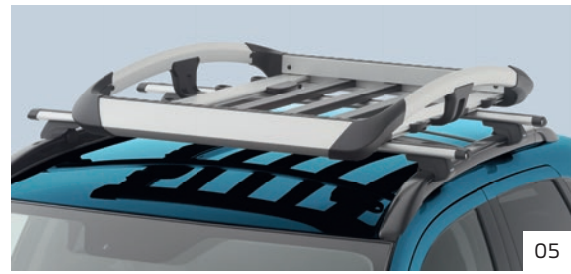
Abschließbar, 60 cm, seitlich ausziehbar, geeignet für 6 Paar Ski oder 4 Snowboards, mit MITSUBISHI MOTORS Logo, Montage auf Dachgrundträger (MZ314660).

**MZ315030**



04

Lieferung ohne Ski



05

## 05 | Gepäckkorb

Der Gepäckkorb ist aus Aluminium und abschließbar, mit Anti-Rutsch-Beschichtung vorn und hinten zum Laden längerer Gegenstände<sup>1</sup>. Maße: L 135 x B 91 x H 18 cm, zur Montage auf Dachgrundträger (MZ314660).

MZ314891



06

## 06 | Dachtransport-Schutzset

2 Schutzpads für Dachträger, 2 Zurrgurte und eine Aufbewahrungstasche

MME50500

## 07 | Spanngurt (ohne Abb.)

1 Stück, zur Ladungssicherung

MZ311382



08

## 08 | Ladungsstopper-Set

4-teilig, Montage auf Dachgrundträger (MZ314660)

MZ315035



Lieferung ohne Ski

10

## 10 | Ski-/Snowboardträger „Nova 6“

Abschließbar, geeignet für 6 Paar Ski oder 2 Snowboards und 1 Paar Ski, Montage auf Dachgrundträger (MZ314660).

Z0541706

## 09 | Ski-/Snowboardträger „Nova 4“

Abschließbar, geeignet für 4 Paar Ski oder 1 Snowboard und 1 Paar Ski, Montage auf Dachgrundträger (MZ314660).

Z0541704



09

## 01 | Dachgrundträger

Aus Aluminium, mit C-Profil,  
Dachlast maximal 40 kg  
MZ314660

## 02 | Fahrradträger, Stahl

Für ein Fahrrad, Stahl schwarz, abschließbar, nicht für Fahrräder mit ovalem Rahmen, Montage auf Dachgrundträger (MZ314660) mit separat zu bestellendem Adapter

MZ314156 Fahrradträger  
MZ314156S1 Adapter

## 03 | Fahrradträger, Aluminium

Für ein Fahrrad, Aluminium, abschließbar, auch für Fahrräder mit ovalem Rahmen, Montage auf Dachgrundträger (MZ314660)  
MZ315032

Optionales Zubehör

MZ315032S2 Schutzpad für den Fahrradrahmen  
MZ315032S3 Radhalter für Fatbikes  
MZ315032S4 Schließzylinder-Set, 6 Stück, für Gleichschließung von Dachgrundträger und Fahrradträger



Lieferung ohne Fahrrad

## 04 | Fahrrad-Heckträger

Zum Transport von maximal 2 Fahrrädern, abschließbar, zur Montage auf einer Anhängerkupplung. Zuladung bei Mitnahme von 1 bis maximal 4 Personen im Fahrzeug 1 Fahrrad mit maximal 25 kg oder 2 Fahrräder mit maximal 34,2 kg Gesamtgewicht. Bei Mitnahme von 5 Personen im Fahrzeug kann der Fahrradträger nicht verwendet werden!

Zur Montage werden folgende Komponenten benötigt:

MZ314957 Fahrrad-Heckträger  
MZ314921 Hecktraverse  
MZ314956 Adapter für Hecktraverse  
MZ314706 Elektrosatz für Fahrrad-Heckträger





## 05 | Anhängerkupplung

Abnehmbare Ausführung, maximale Anhängelast 400 kg,  
Stützllast 50 kg, mit 13-poligem Elektrosatz

Z5438635

05



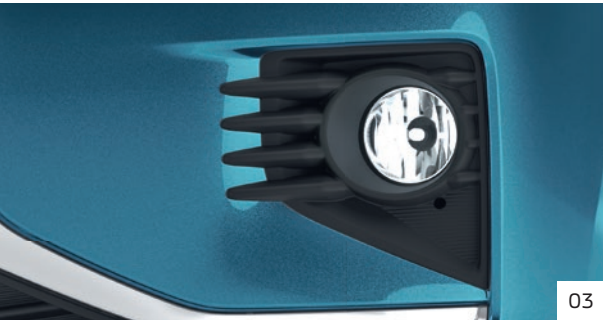


01



Abb. zeigt Version in Atoll-Blau

02



03



04



Demonstrationsbild

05



06



07



08



08

# ► Locker durch Wind und Wetter und Nacht und Nebel

## 01 | Seitenwindabweiser-Set

4-teilig, vorn und hinten, vermindert Zugluft bei geöffneter Scheibe

**MZ562854**

## 02 | Türschutzleisten-Set

4-teilig, selbstklebend

<b>Z5444057</b>	Schwarz matt
<b>MZ330621</b>	Island-Weiß (W19)
<b>MZ331509</b>	Titan-Weiß (W85)
<b>MZ330475</b>	Cool-Silber (A66)
<b>MZ331510</b>	Citrin-Gelb (Y35)
<b>MZ330480</b>	Amarena-Rot (P19)
<b>MZ331118</b>	Bordeaux-Rot (P57)
<b>MZ330477</b>	Atoll-Blau (T69)
<b>MZ330774</b>	Platinum-Grau (U17)
<b>MZ330476</b>	Magic-Schwarz (X08)

## 03 | LED-Nebelscheinwerfer-Set

Zur Umrüstung von Halogen- auf LED-Nebelscheinwerfer. Für Fahrzeuge mit Tagfahrlicht im Hauptscheinwerfer integriert.

**MZ581800EX**

## 04 | LED-Nebelscheinwerfer-Set

Inklusive LED-Tagfahrlicht, zur Nachrüstung, für Fahrzeuge mit Tagfahrlicht im Stoßfänger integriert.

<b>ZZ006030DE</b>	LED-Nebelscheinwerfer-Set
<b>8627A030</b>	Relais



## 05 | Türgriffmuldenschutz

Selbstklebende Folie, transparent

**Z4697200**

## 06 | Ladekantenschutz

Selbstklebende Folie

<b>MZ315213</b>	Transparent
<b>MZ315214</b>	Schwarz

## 07 | Ladekantenschutz, Edelstahl

Selbstklebend, mit MITSUBISHI MOTORS Logo

**MZ331408**

## 08 | Schmutzfänger-Sets

Schwarz, für vorn und hinten separat erhältlich, vorn nicht kombinierbar mit Seitenschweller-Set (MZ331363-71), hinten nicht kombinierbar mit Spoilerecken-Set hinten (MZ331382-90)

<b>MZ331402</b>	Vorn
<b>MZ331403</b>	Hinten





◀ Mit Abstand die beste

### 01 | Abstandswarner, Funksystem

4 Sensoren, ø 18 mm, Funksystem mit akustischer Warnung, Sensoren bündig in den Stoßfänger integriert

#### Funk-Abstandswarner vorn

4 Sensoren, Lieferumfang entspricht Komplett-Set inklusive Steuergerät

**Z0284300** Schwarz matt unlackiert

2 Sensoren in Schwarz matt unlackiert und 2 Sensoren lackiert in Wagenfarbe

<b>Z0284302W19</b> Island-Weiß (W19)	<b>Z0284302P57</b> Bordeaux-Rot (P57)
<b>Z0284302W85</b> Titan-Weiß (W85)	<b>Z0284302T69</b> Atoll-Blau (T69)
<b>Z0284302A66</b> Cool-Silber (A66)	<b>Z0284302U17</b> Platinum-Grau (U17)
<b>Z0284302Y35</b> Citrin-Gelb (Y35)	<b>Z0284302X08</b> Magic-Schwarz (X08)
<b>Z0284302P19</b> Amarena-Rot (P19)	

### Funk-Abstandswarner hinten

4 Sensoren, optionale Erweiterung der Funk-Abstandswarner vorn

**Z0284315** Schwarz matt unlackiert

<b>Z0284324W19</b> Island-Weiß (W19)	<b>Z0284324P57</b> Bordeaux-Rot (P57)
<b>Z0284324W85</b> Titan-Weiß (W85)	<b>Z0284324T69</b> Atoll-Blau (T69)
<b>Z0284324A66</b> Cool-Silber (A66)	<b>Z0284324U17</b> Platinum-Grau (U17)
<b>Z0284324Y35</b> Citrin-Gelb (Y35)	<b>Z0284324X08</b> Magic-Schwarz (X08)
<b>Z0284324P19</b> Amarena-Rot (P19)	

Optionales Zubehör:

**Z0284327** LED-Display für zusätzliche optische Warnung



03



04

## Art, in die City zu kommen ▶

### 02 | Abstandswarner hinten, kabelbasiertes System

4 Sensoren, ø 18 mm, Warnung erfolgt akustisch, Sensoren bündig in den Stoßfänger integriert

<b>Z0284340</b>	Schwarz matt unlackiert		
<b>Z0284344W19</b>	Island-Weiß (W19)	<b>Z0284344P57</b>	Bordeaux-Rot (P57)
<b>Z0284344W85</b>	Titan-Weiß (W85)	<b>Z0284344T69</b>	Atoll-Blau (T69)
<b>Z0284344A66</b>	Cool-Silber (A66)	<b>Z0284344U17</b>	Platinum-Grau (U17)
<b>Z0284344Y35</b>	Citrin-Gelb (Y35)	<b>Z0284344X08</b>	Magic-Schwarz (X08)
<b>Z0284344P19</b>	Amarena-Rot (P19)		

Optionales Zubehör:

<b>Z0284327</b>	LED-Display für zusätzliche optische Warnung
-----------------	--

### 03 | Abstandswarner hinten, kabelbasiertes System

4 Sensoren, ø 24 mm, Warnung erfolgt akustisch

<b>MZ607740EX</b>	Island-Weiß (W19)	<b>MZ607748EX</b>	Bordeaux-Rot (P57)
<b>MZ607741EX</b>	Titan-Weiß (W85)	<b>MZ607745EX</b>	Atoll-Blau (T69)
<b>MZ607743EX</b>	Cool-Silber (A66)	<b>MZ607744EX</b>	Platinum-Grau (U17)
<b>MZ607747EX</b>	Citrin-Gelb (Y35)	<b>MZ607742EX</b>	Magic-Schwarz (X08)
<b>MZ607746EX</b>	Amarena-Rot (P19)		

### 04 | Funk-Abstandswarner „Prestige IV“

4 Sensoren, mit akustischer und optischer Warnung auf separatem Display, in Schwarz (lackierfähig), wahlweise vorn oder hinten zu verbauen, nicht erweiterbar

**Z0284440**

▶ INTERIEUR

DESIGN





Abb. zeigt Version in Piano-Schwarz

1a



02



Abb. zeigt Version in Regatta-Blau

1b



Abb. zeigt Version in Nasturtium-Orange

1c



Abb. zeigt Version in Metallic-Rot

1d



Abb. zeigt Version in Carbon-Design

1e

## 01 | Stylingblenden-Sets

3-teilig, Blenden für die Lüftungsdüsen und die Schaltkulisse

### Piano-Schwarz [1a]

**MZ360504EX** Ohne Chromzierring an der Schalthebelverkleidung

**MZ315120** Mit Chromzierring an der Schalthebelverkleidung

### Regatta-Blau [1b]

**MZ360507EX** Ohne Chromzierring an der Schalthebelverkleidung

**MZ360508EX** Mit Chromzierring an der Schalthebelverkleidung

### Nasturtium-Orange [1c]

**MZ360510EX** Ohne Chromzierring an der Schalthebelverkleidung

**MZ360511EX** Mit Chromzierring an der Schalthebelverkleidung

### Metallic-Rot [1d]

**MZ360631EX** Ohne Chromzierring an der Schalthebelverkleidung

**MZ360634EX** Mit Chromzierring an der Schalthebelverkleidung

### Carbon-Design [1e]

**MZ360659EX** Ohne Chromzierring an der Schalthebelverkleidung

**MZ360661EX** Mit Chromzierring an der Schalthebelverkleidung

## 02 | Fußraumbeleuchtung

Blaue LED-Beleuchtung für den Fußraum vorn.

**MZ360401EX**

## 03 | Konsolenbeleuchtung

Blaue LED-Beleuchtung für die Mittelkonsole.

**MZ590838EX**

## 04 | Schaltknauf

Aluminium/Leder<sup>1</sup>, mit silbernem MITSUBISHI MOTORS Logo, für Fahrzeuge mit CVT-Automatikgetriebe

**MZ525507EX**

1 | Leder in Kombination mit hochwertiger Ledernachbildung





*Schwarz ist super.  
Am besten mit ein wenig Farbe!*





## 01 | Passform-Sitzbezug, Komplett-Sets

Für Fahrzeuge mit Sitzhöhenverstellung und ohne Armlehne am Fahrersitz geeignet.

<b>Z5434001</b>	Grün/Schwarz [1a]
<b>Z5434002</b>	Rot/Schwarz [1b]
<b>Z5434003</b>	Blau/Schwarz [1c]
<b>Z5434004</b>	Grau/Schwarz [1d]
<b>Z5434005</b>	London [1e]
<b>Z5434017</b>	Denver [1f]
<b>Z5434016</b>	Dallas [1g]
<b>Z5434018</b>	Padua [1h]

Für Fahrzeuge ohne Sitzhöhenverstellung geeignet.  
(BASIS und PLUS MJ '20)

<b>Z5434021</b>	Grün/Schwarz [1a]
<b>Z5434022</b>	Rot/Schwarz [1b]
<b>Z5434023</b>	Blau/Schwarz [1c]
<b>Z5434024</b>	Grau/Schwarz [1d]
<b>Z5434025</b>	London [1e]

## 02 | Sitzheizung

Optional und nur in Kombination mit Passform-Sitzbezug bestellbar. Leicht entfernbar zum Waschen der Bezüge, mit 2-Stufen-Rundscharter. Separat erhältlich für Fahrer- und Beifahrerseite, zzgl. Montage-material. (Produkt 04 oder 05 auf Seite 42)

<b>Z0269624</b>	Fahrerseite
<b>Z0269625</b>	Beifahrerseite

## 03 | Einstiegsleisten-Set

4-teilig, Evotec-Kunststoff, mit MITSUBISHI MOTORS Logo auf dunklem oder hellem Hintergrund

<b>MZ314724</b>	Auf dunklem Hintergrund
<b>MZ314730</b>	Auf hellem Hintergrund

## 04 | Einstiegsleisten-Set, Edelstahl

4-teilig, Edelstahl, mit MITSUBISHI MOTORS Logo

**MZ330636**



03



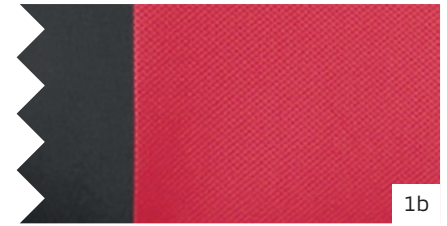
03



04



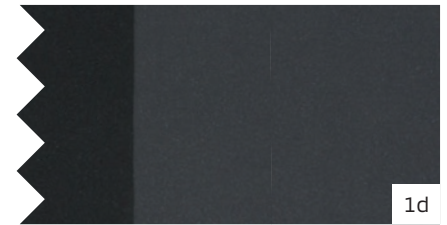
1a



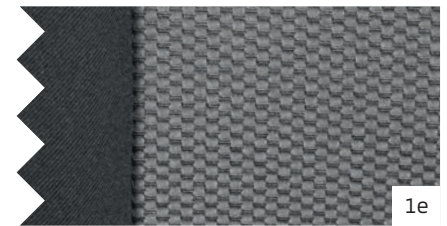
1b



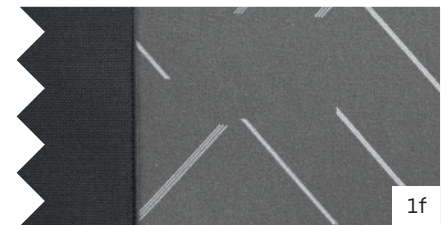
1c



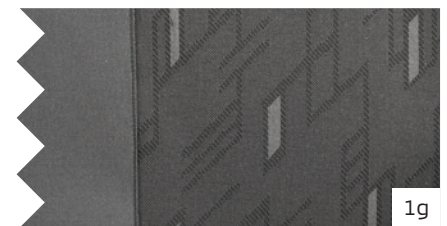
1d



1e



1f



1g



1h

Die abgebildeten Farben können Unterschiede zu den erhältlichen Originalfarben aufweisen.

▶ INTERIEUR

# FUNKTION







01



02



Lieferung ohne Deko

02



03



04

### 01 | Gepäckraumabdeckung

Schwarzer herausnehmbarer Sichtschutz für alles, was Sie im Kofferraum transportieren.

7237A087

### 02 | Kofferraum-Ablagebox

Praktische Kunststoffbox mit Ablagefächern und Deckel. Für Fahrzeuge ohne serienmäßige Kofferraumbox.

MZ522742EX

### 03 | Kofferraum-Organizer

Praktische Kunststoffbox mit herausnehmbaren Trennelementen und abnehmbarem Deckel. Für Fahrzeuge ohne serienmäßige Kofferraumbox.

Z5409010

### 04 | Kofferraum-Schalenmatte

Schützt den Kofferraum vor Verschmutzungen, mit MITSUBISHI MOTORS Logo.

MZ330446

Ohne serienmäßige Kofferraumbox

MZ331113

Mit serienmäßiger Kofferraumbox

## 05 | Teppichmatten-Set „Classic“

4-teilig, Nadelfilz, 560 g, vorn und hinten  
MZ314718

## 06 | Teppichmatten-Set „Comfort“

4-teilig, Velours, 450 g, vorn und hinten  
MZ314719

## 07 | Teppichmatten-Set „Elegance“

4-teilig, Velours, 700 g,  
vorn und hinten, mit MITSUBISHI  
MOTORS Logo  
MZ314720

## 08 | Gummimatten-Set

4-teilig, vorn und hinten  
MZ314721

05 06 07 08



09



10



11

## 09 | Mittelarmlehne

Zur Montage auf der Mittelkonsole, mit integriertem Staufach und Becherhalter auf der Deckelinnenseite. Nicht für Fahrzeuge mit serienmäßiger Armlehne am Fahrersitz geeignet.

MZ330444

## 10 | Sonnenblenden

Schützt Kinder und andere Mitreisende vor Sonneneinstrahlung.

MZ314725 Für die Seitenfenster, 2-teilig  
MZ314726 Für die Heckscheibe

## 11 | Aschenbecher

Für den Getränkehalter  
7600A012

## 12 | Zigarettanzünder (ohne Abb.)

MZ360370EX



...und weg



### 01 | Radio/CD Pioneer „FH-S820DAB“

Komplett-Set inklusive fahrzeugspezifischer Einbaublende in Piano-Schwarz, DAB-Antenne, USB- und AUX-Eingang, DAB-Tuner, 4 x 50 Watt und Bluetooth®-Freisprecheinrichtung. Nicht kompatibel mit serienmäßiger Lenkradfernbedienung.

**Z0101820**

### 02 | Radio Pioneer „SPH-DA160DAB“

Komplett-Set inklusive fahrzeugspezifischer Einbaublende in Piano-Schwarz und DAB-Antenne. Kapazitives 6,8" Touchpanel, DAB+, Bluetooth®-Freisprecheinrichtung, Apple CarPlay<sup>1</sup> und Android Auto<sup>2</sup>, Multicolor-Display, USB-Schnittstelle, 13 Band-Grafikequalizer. Nicht kompatibel mit serienmäßiger Lenkradfernbedienung.

**Z0101160**

1 | Apple CarPlay ist eine in den USA und weiteren Ländern eingetragene Marke der Apple Inc.

2 | Android Auto u.a. sind Marken von Google LLC.





Kommt auf meine Playlist

## 01 | Sitzheizung

Optional und nur in Kombination mit Passform-Sitzbezug bestellbar (Produkt 01 auf Seite 35). Leicht entfernbar zum Waschen der Bezüge, mit 2-Stufen-Rundschalter, separat erhältlich für Fahrer- und Beifahrerseite, zzgl. Montagematerial (Produkt 04 oder 05)

**Z0269624** Fahrerseite  
**Z0269625** Beifahrerseite

## 02 | Sitzheizung „Classic“

Für 1 Sitz, Rundschalter, 2 Leistungsstufen, zzgl. Montagematerial (Produkt 04 oder 05)

**Z0269114**

## 03 | Sitzheizung „Deluxe“

Für 1 Sitz, Rechteckschalter, 3 Leistungsstufen, zzgl. Montagematerial (Produkt 04 oder 05)

**Z0269180**

## 04 | Relais

Für Fahrzeuge mit werksseitiger Vorverkabelung.

**8627A030**

## 05 | Relaiskabelbaum

Mit Relais und Sicherung, für Fahrzeuge ohne werksseitige Vorverkabelung.

**Z0269842**



► Damit wird man  
ganz schnell warm

## 06 | Standheizung „Thermo Top Evo 4“

Motorunabhängig, für den Einbau wird das separat zu bestellende Einbaukit benötigt sowie ein Bedienelement Ihrer Wahl (Produkt 07–11).

**Z0223812** Thermo Top Evo 4  
**Z5423700** Fahrzeugspezifisches Einbaukit

## 07 | Vorwahluhr „MultiControl“

Perfektes Timing auf die klassische Art und Weise – mit bis zu 3 Startzeiten pro Tag und bis zu 7 Tage im Voraus programmierbar.

**Z0223783** Vorwahluhr  
**Z0223077** Einbaurahmen für Vorwahluhr (optional)

## 08 | Funkfernbedienung „Telestart T99“

Der Telestart T99 verkörpert mit seiner einfachen On/Off-Funktion und einer Reichweite von bis zu 1.000 m optimalen Bedienkomfort.

**Z0223217**



### 09 | Funkfernbedienung „Telestart T100 HTM“

Entdecken Sie intelligentes Heizzeitmanagement! Sie legen die Abfahrtszeit fest, Telestart T100 HTM berechnet und überprüft für Sie den Einschaltzeitpunkt des Heizgeräts, abhängig von der jeweils aktuellen Umgebungstemperatur.

Z0223637

### 10 | „ThermoConnect 2“ (ohne Abb.)

Komfortbedienung per Smartphone oder Tablet, mit HTM-Funktion, Timer, Temperaturabfrage, Geofencing (App-Download kostenlos, SIM-Karte integriert, ein Jahr kostenlos, ab dem 2. Jahr jährliche Nutzungsgebühr von 34,99 EUR).

Z0223223

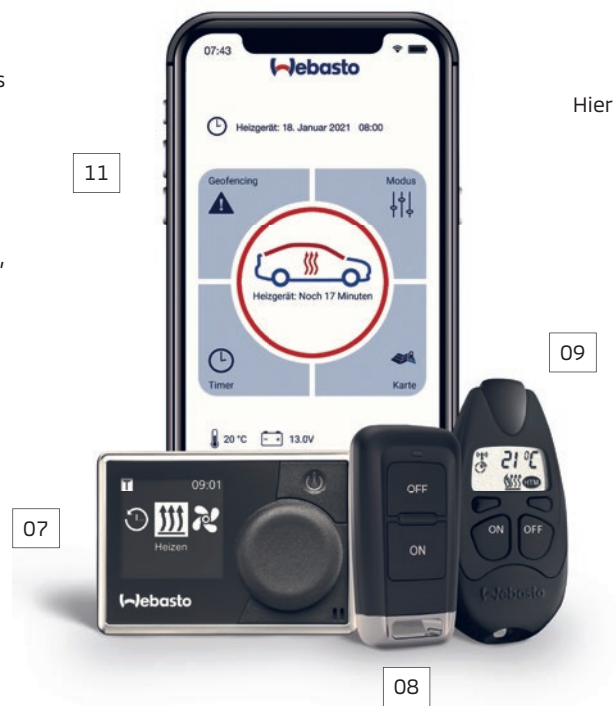
### 11 | „ThermoCall TC4 Advanced“

Komfortbedienung per Smartphone, App-Kommunikation via Pushnachrichten, mit HTM-Funktion, Timer, Temperaturabfrage (SIM-Karte erforderlich, App-Download kostenlos)

Z0223141



Hier geht's zur App



RUNDUM

▶ SICHER



## 01 | Notfallhammer

Inklusive Gurtschneider und Halterung für schnelles Auffinden und sichere Aufbewahrung.

MME50557B



01



Demonstrationsbild

02

## 02 | Kindersitz „Baby-Safe i-Size“

Gruppe 0+, für Babys im Alter von 0 bis 15 Monaten oder mit einem Körpergewicht bis ca. 13 kg

MZ315055

Kindersitz „Baby-Safe i-Size“

MZ315056

ISOFIX-Gestell für „Baby-Safe i-Size“



03

## 03 | Kindersitz „DUO plus“ ISOFIX

Gruppe I, für Kleinkinder im Alter von ca. 9 Monaten bis zu 4 Jahren oder mit einem Körpergewicht von ca. 9 bis 18 kg

MZ313045B

## 04 | Notrad-Set

Platzsparendes Kompaktrad mit Reifen, 115/70D1488 M, inklusive Wagenheber, Befestigungsschraube und Werkzeugtasche, bis maximal 80 km/h.

MMZ31976



04

## 05 | Kindersitz „Kidfix XP“ ISOFIX

Gruppe II und III, für Kinder im Alter von ca. 4 bis 12 Jahren oder mit einem Körpergewicht von ca. 15 bis 36 kg

MZ315025



Demonstrationsbild

05

## 06 | Warndreieck

Nach § 53 a StVZO

MZ312957

## 07 | Verbandstasche

Zur Erste-Hilfe-Leistung nach § 35 h Absatz 4 StVZO

MZ315058



## 08 | Warnweste

Warnweste in Neon-Gelb mit reflektierenden Streifen, verpackt in einer neon-gelben Tasche mit Tragschlaufe und MITSUBISHI MOTORS Logo.

MME50722

## 09 | Sicherheits-Set

Beinhaltet Verbandstasche, Warndreieck und Warnweste.

MZ315059



06 07 08 09



Die Qualität und die Zuverlässigkeit unserer Fahrzeuge ermöglichen Ihnen lange Freude mit Ihrem neuen Mitsubishi. Für den Fall, dass doch mal etwas passiert, verfügen alle Neuwagen von MITSUBISHI MOTORS in Europa über eine 5 Jahre Herstellergarantie\*. Sollten doch einmal Probleme mit Ihrem Fahrzeug auftreten, kümmern wir uns darum – schnell, unkompliziert, zuverlässig. Details unter [www.mitsubishi-motors.de/herstellergarantie](http://www.mitsubishi-motors.de/herstellergarantie)

#### Messverfahren VO (EG) 715/2007, VO (EU) 2017/1151

**Space Star BASIS 1.2 Benzin 52 kW (71 PS) 5-Gang** Kraftstoffverbrauch (l/100 km) innerorts 5,4; außerorts 4,0; kombiniert 4,5. CO<sub>2</sub>-Emission (g/km) kombiniert 104. Effizienzklasse C. **Space Star PLUS 1.2 Benzin 52 kW (71 PS) 5-Gang** Kraftstoffverbrauch (l/100 km) innerorts 5,2; außerorts 4,2; kombiniert 4,6. CO<sub>2</sub>-Emission (g/km) kombiniert 105. Effizienzklasse C. **Space Star TOP 1.2 Benzin 52 kW (71 PS) 5-Gang** Kraftstoffverbrauch (l/100 km) innerorts 5,3; außerorts 4,4; kombiniert 4,7. CO<sub>2</sub>-Emission (g/km) kombiniert 108. Effizienzklasse C. **Space Star TOP 1.2 Benzin 52 kW (71 PS) CVT** Kraftstoffverbrauch (l/100 km) innerorts 5,2; außerorts 4,3; kombiniert 4,6. CO<sub>2</sub>-Emission (g/km) kombiniert 106. Effizienzklasse C.

Die Werte wurden entsprechend neuem WLTP-Testzyklus ermittelt und auf das bisherige Messverfahren NEFZ umgerechnet.

Die angegebenen Werte wurden nach den vorgeschriebenen Messverfahren VO (EG) 715/2007, VO (EU) 2017/1151 (für Benzin- und Dieselfahrzeuge) bzw. ECE R 101 (für Elektro- und Hybridfahrzeuge) unter Berücksichtigung des in Übereinstimmung mit dieser Vorschrift festgelegten Fahrzeugleergewichts ermittelt. **Zusätzliche Ausstattungen, Zubehör (Umbauten, Anbauteile, Felgen etc.), Wetterbedingungen und Fahrweise können zu höheren als den angegebenen Verbrauchs- sowie CO<sub>2</sub>-Werten führen.**

#### Hinweis nach Richtlinie 1999/94/EG

Der Kraftstoffverbrauch und die CO<sub>2</sub>-Emissionen eines Fahrzeugs hängen nicht nur von der effizienten Ausnutzung des Kraftstoffs durch das Fahrzeug ab, sondern werden auch vom Fahrverhalten und von anderen nichttechnischen Faktoren beeinflusst. CO<sub>2</sub> ist das für die Erderwärmung hauptsächlich verantwortliche Treibhausgas. Ein Leitfaden über den Kraftstoffverbrauch und die CO<sub>2</sub>-Emissionen aller in Deutschland angebotenen neuen Personenkraftfahrzeugmodelle ist unentgeltlich an jedem Verkaufsort in Deutschland erhältlich, an dem neue Personenkraftfahrzeuge ausgestellt oder angeboten werden.

Das in diesem Prospekt angebotene Zubehör unterliegt strengen Qualitätsnormen und ist speziell für Mitsubishi Fahrzeuge konzipiert. So profitieren Sie von einer 5 Jahre Zubehörgarantie<sup>1</sup>, vorausgesetzt der Kauf des Zubehörs erfolgt innerhalb von 12 Wochen nach dem Erwerb und der Erstzulassung des Fahrzeugs. Für alle Zubehöreile, die nicht innerhalb von 12 Wochen nach Erwerb und Erstzulassung des Fahrzeugs gekauft wurden, besteht eine zweijährige Garantie, unabhängig vom Kilometerstand, ab dem Kaufdatum. Wir machen Sie ausdrücklich darauf aufmerksam, dass Zubehör, welches nicht von MITSUBISHI MOTORS oder der MMD Automobile GmbH angeboten wird, auch nicht geprüft und freigegeben ist. Der Einbau und/oder die Verwendung solcher Produkte kann daher unter Umständen konstruktionsbedingt vorgegebene Eigenschaften Ihres Fahrzeugs negativ verändern und dadurch die aktive und/oder passive Fahrsicherheit beeinträchtigen, ggf. sogar beseitigen. Für Schäden, die durch deren Verwendung entstehen, ist im gesetzlichen Rahmen die Haftung der MMD Automobile GmbH ausgeschlossen. Alle abgebildeten Zubehöreile können an Fahrzeugmodellen dargestellt sein, bei denen zwischenzeitlich geringfügige Modellmodifizierungen vorhanden sein können. **Das Mitsubishi Original Zubehör, welches Einfluss auf den gemäß Zulassungsbescheinigung angegebenen Verbrauch und CO<sub>2</sub>-Ausstoß hat, wurde bei der Ermittlung der Verbrauchs- und Emissionswerte des Fahrzeugs nicht berücksichtigt. Daher ist ein Einbau erst nach der Erstzulassung und Kundenauftrag möglich.** Die Angaben und Abbildungen in diesem Prospekt sind unverbindlich und stellen nur eine annähernde Beschreibung dar. MITSUBISHI MOTORS und MMD Automobile GmbH behalten sich Änderungen des Liefergegenstandes gegenüber den Angaben und Abbildungen in diesem Prospekt vor, z. B. im Hinblick auf technische Daten, Ausstattungen, Material und äußeres Erscheinungsbild, sofern die jeweilige Änderung für den Kunden zumutbar und eine damit verbundene Minderung des Wertes oder der Gebrauchstauglichkeit des Liefergegenstandes nicht erheblich ist. Farbabweichungen sind drucktechnisch bedingt. Druckfehler, Irrtümer und Änderungen vorbehalten. Für weitere Informationen stehen Ihnen die Mitsubishi Handelspartner gerne zur Verfügung.

Die Preise entnehmen Sie bitte der Zubehörrpreisliste.

Nähere Informationen zum EU-Reifenlabel finden Sie unter [www.mitsubishi-motors.de/reifenlabel](http://www.mitsubishi-motors.de/reifenlabel) und bei Ihrem Mitsubishi Partner.

\*5 Jahre Herstellergarantie bis 100.000 km, Details unter [www.mitsubishi-motors.de/herstellergarantie](http://www.mitsubishi-motors.de/herstellergarantie)

1 | Details unter [www.mitsubishi-motors.de/zubehoergarantie](http://www.mitsubishi-motors.de/zubehoergarantie)

Ihr Mitsubishi Partner

Veröffentlichung der MMD Automobile GmbH,  
Emil-Frey-Straße 2, 61169 Friedberg  
[www.mitsubishi-motors.de](http://www.mitsubishi-motors.de)  
Alle Rechte vorbehalten  
Mitsubishi Infoline 0800 2121888  
Importeur von MITSUBISHI MOTORS in Deutschland